

MULTITEL J352.600TA

Ente	Rev.	Descrizione	Data	Dis.	Contr.	Ap.AQ
MRK	0	EMISSIONE	21-07-08	P.F.		
DIAGRAMMA - SCHEDA 54/2 - Rev. 0 - 15/12/00						

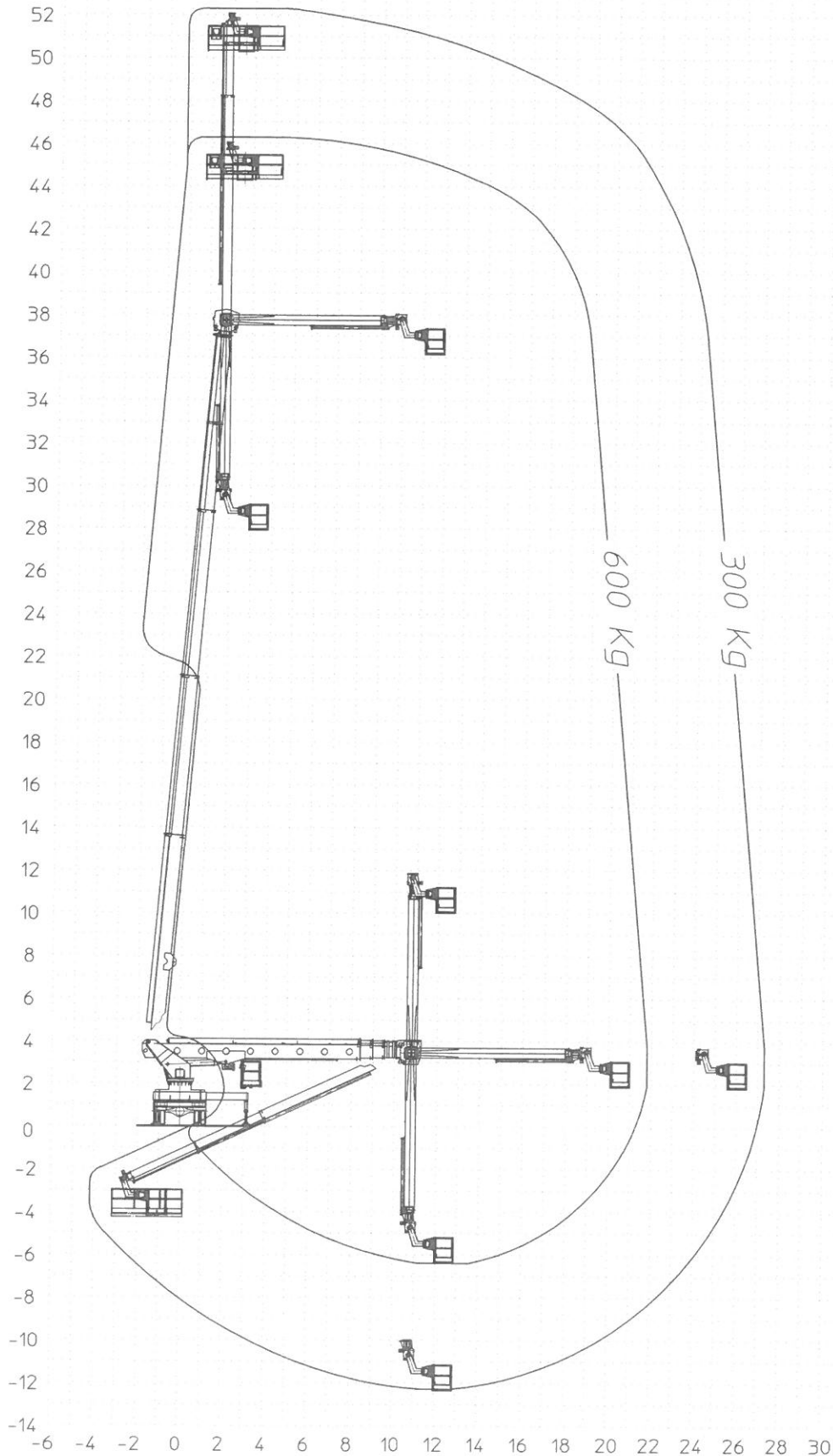
D42032

P.T.T.=32000kg
 G.V.W. =32000kg
 P.T.A.C.=32000kg
 GES. GEWICHT=32000kg

STABILIZZATORI COMPLETAMENTE ESTESI
 FULLY EXTENDED STABILIZERS
 STABILISATEURS COMPLETEMENT ETENDUS
 GANZ AUSGEFAHRENE STUTZEN

SBRACCIO DI LAVORO
 WORKING OUTREACH
 DEPORT DE TRAVAIL
 SEITLICHE REICHWEITE

600 kg	300 kg
21,8 m ±5%	27,3 m ±5%
21,8 m ±5%	27,3 m ±5%
21,8 m ±5%	27,3 m ±5%
21,8 m ±5%	27,3 m ±5%



MULTITEL J352.600TA

D42040

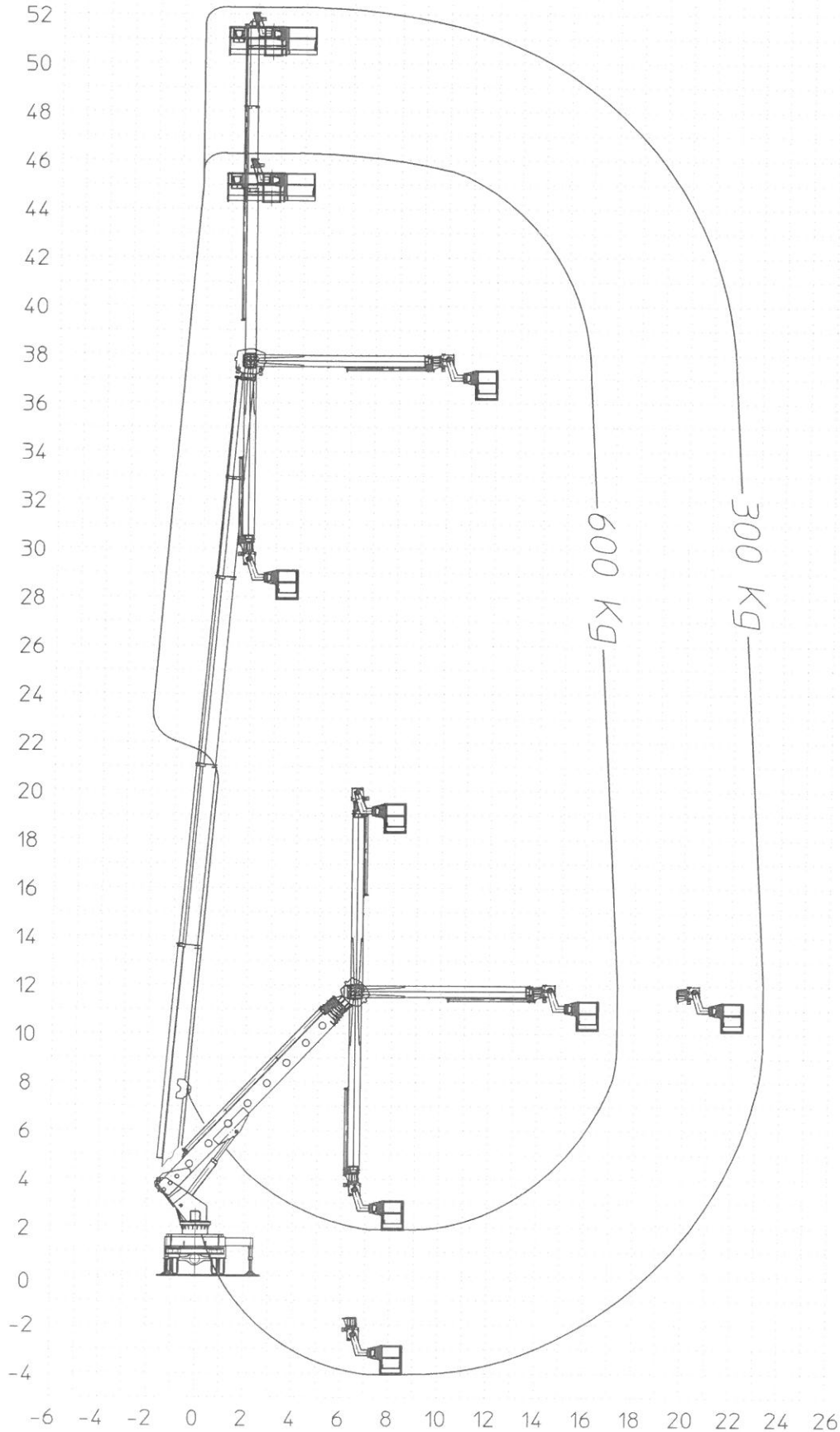
P.T.T.=32000kg
 G.V.W. =32000kg
 P.T.A.C.=32000kg
 GES. GEWICHT=32000kg

STABILIZZATORI PARZIALMENTE ESTESI
 PARTIALLY EXTENDED STABILIZERS
 STABILISATEURS ETENDUS PARTIELLEMENT
 PARTIAL AUSGEFAHRENE STUTZEN

SBRACCIO DI LAVORO
 WORKING OUTREACH
 DEPORT DE TRAVAIL
 SEITLICHE REICHWEITE

	600Kg	300Kg
SBRACCIO DI LAVORO	17.3 m	23.3 m ±5%
WORKING OUTREACH	17.3 m	23.3 m ±5%
DEPORT DE TRAVAIL	17.3 m	23.3 m ±5%
SEITLICHE REICHWEITE	17.3 m	23.3 m ±5%

Ente	Rev.	Descrizione	Data	Dis.	Contr.	Ap.AQ
MRK	0	EMISSIONE	21-07-08	P.F.		
DIAGRAMMA - SCHEDA 54/2 - Rev. 0 - 15/12/00						



MULTITEL J352 TA - VOLVO

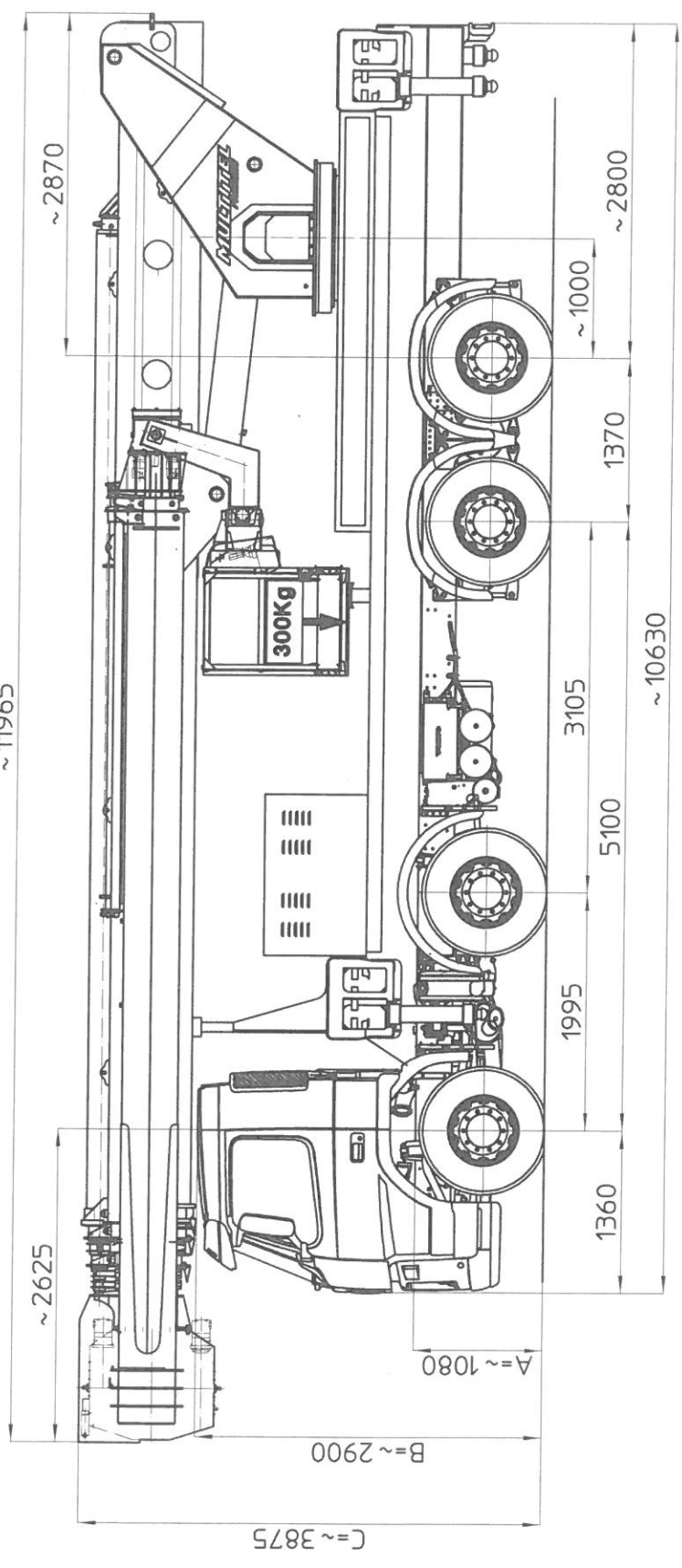
FM 82R 400-480 HP EURO4-5 SCR (8X2)

Ente	Rev.	Descrizione	Data	Dis.	Confr.	Ap. AO
MRK	0	EMISSIONE	03-01-07	W.B.		

INGOMBRO - SCHEDA 54/1 - Rev. 0 - 15/12/00

D39400

~11965



DIAGRAMMI DI LAVORO	TIPO DI STABILIZZAZIONE	PORTATA CESTELLO (kg)
	PIEDI IN SAGOMA	300 kg
	PIEDI PARZIALI	D39015
	PIEDI ESTESI	D34159
CARICO UTILE DIS.	SOTTOPONTE	D36635
	STABILIZZAZIONE	D36416
AUTOCARRO TARE A VUOTO MASSIMI AMMESSI P.T.T.	4*2 PASSE	3*4 PASSE
	(*) 6530 kg.	(*) 2610 kg.
	8000-8000 kg.	1500-7500 kg.
NOTE:	32000 kg.	
	(*) TARE A VUOTO COMPRENSIVE DI CONDUCENTE, RUOTA DI SCORTA, SERBATOIO GASOLIO E SERBATOIO AD-BLUE FLUID.	

Le quote A-B sono relative alle dimensioni dell'autocarro, quindi devono essere verificate sullo stesso.
La quota C (altezza totale) e' subordinata alle quote A-B e non comprende eventuali parti flessibili.

Les cotes A-B sont relatives aux dimensions du porteur, donc elles doivent être vérifiées sur le porteur même.
La cote C (hauteur totale) est subordonnée aux cotes A-B et indique hors flexibles.

The dimensions A-B are related to the truck sizes, therefore they must be verified.
The dimension C (total height) is subject to A-B and does not include hoses.

Die Abmessungen A-B betreffen die Fahrzeugmaße, daher sollen sie geprüft werden.
Die Abmessung C (Gesamthöhe) hängt von A-B Abmessungen ab, die schlauche sind ausgeschlossen.

MULTITEL J 347 TA J350TA J352TA

STABILIZZAZIONE PER AUTOCARRO CON PTT \leq 32 TON.
E LARGHEZZA MASSIMA 2540mm.

STABILISATION POUR VEHICULES PTAC \leq 32 TON.
ET LARGEUR MAXI 2540mm.

TRUCK STABILISATION FOR GVW \leq 32 TON.
AND MAX WIDTH 2540mm.

ABSTÜTZUNG FÜR FAHRZEUG MIT GES. GEWICHT \leq 32 TON.
UND MAX. BREITE 2540mm.

Ente	Rev.	Descrizione	Data	Dis.	Contr.	Ap.AQ
MRK	0	EMISSIONE	01-07-05	W.B.		
INGOMBRO - SCHEDA 54/1 - Rev. 0 - 15/12/00						

D36416

